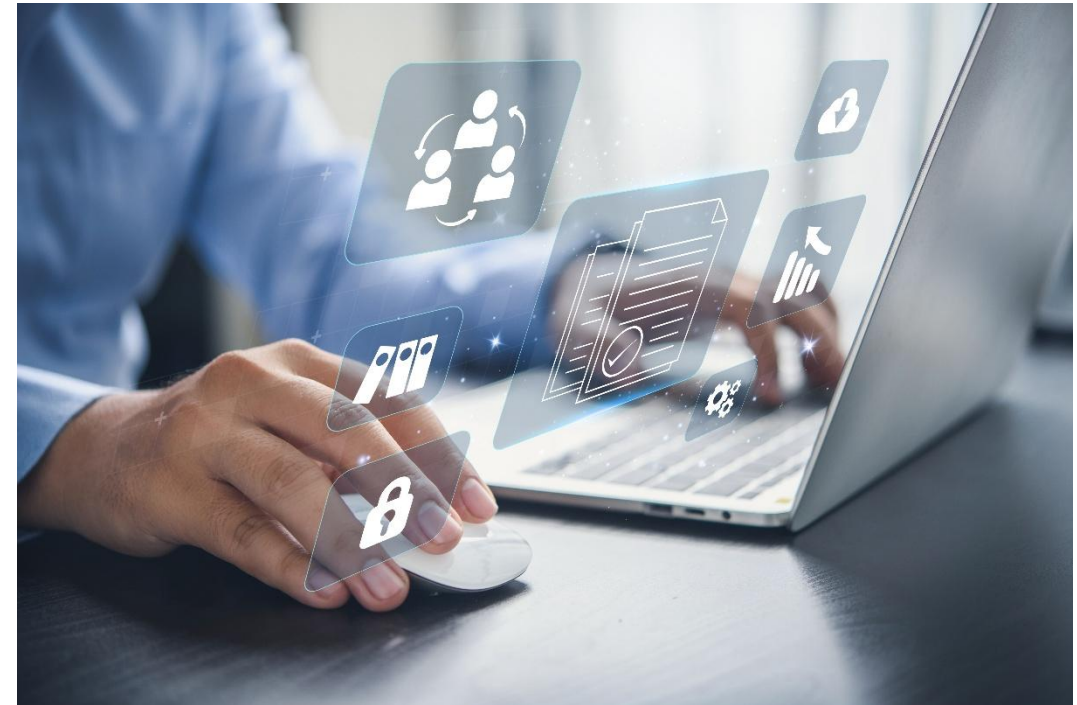


GEMEINSCHAFTLICHE ERZEUGUNGSANLAGEN

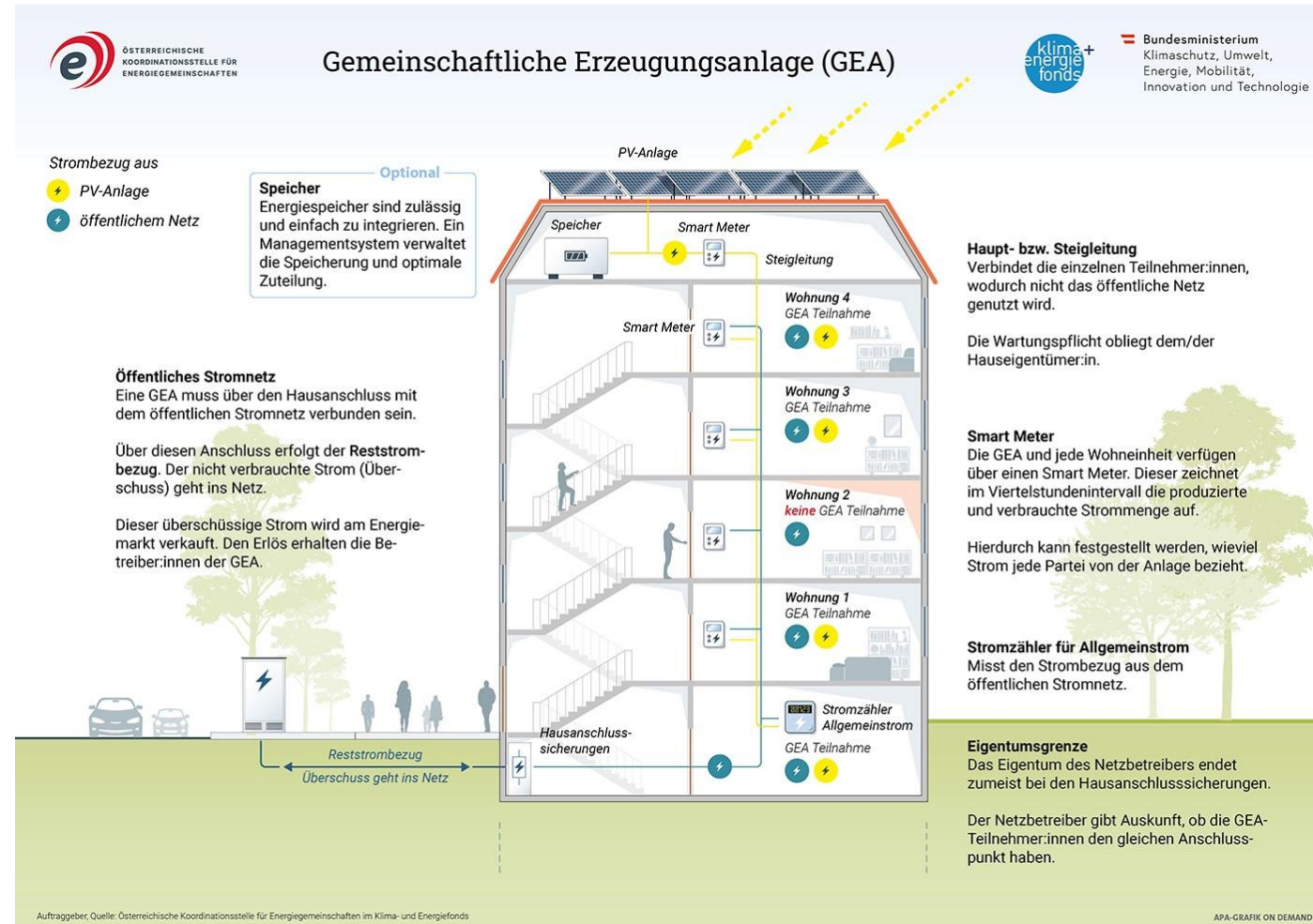
Vom ersten Gedanken bis zum laufenden Betrieb

Inhalt

- Wie funktioniert eine gemeinschaftliche Erzeugungsanlage und welche Vorteile haben Mitglieder?
- Wie läuft der Anmeldeprozess?
- Wie läuft die laufende Betreuung und die Abrechnung?



Grundstruktur



Eine gemeinschaftliche Erzeugungsanlage (GEA) ermöglicht es mehreren Parteien eines Gebäudes (z. B. in einem Mehrparteienhaus), gemeinsam Strom zu nutzen.

Der erzeugte Strom wird über eine gemeinsame Hauptleitung verteilt, wodurch das öffentliche Netz nicht belastet wird.

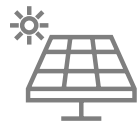
Dies reduziert Kosten, da Netzentgelte und Abgaben entfallen, die beim Bezug aus dem öffentlichen Netz anfallen würden.

Vorteile Gemeinschaftliche Erzeugungsanlage (GEA)

Freiwilliger Zusammenschluss von Verbrauchern in einem Gebäude zum gemeinsamen

- **Produzieren**
- **Verbrauchen**
- **Speichern**

von Energie innerhalb der Gemeinschaft.



Nachhaltigkeit



**Bewusstseins-
bildung**



Regionalität



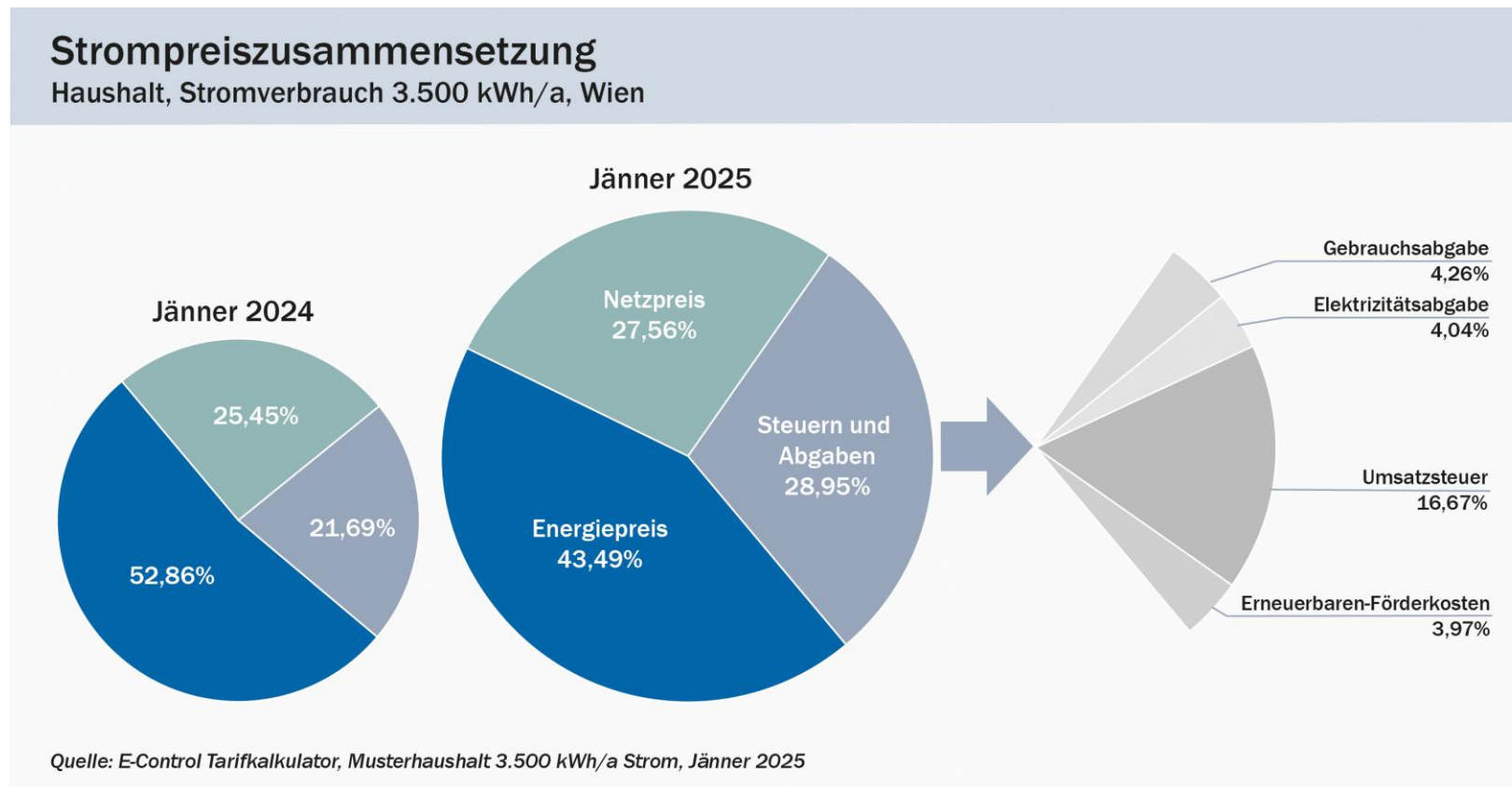
**Kosten-
ersparnisse**



Vorteile

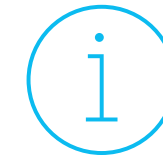
- **Teilnehmer ersparen sich Netzkosten und Steuern**
- **geringere Energiekosten**
- **hohe Eigenverbrauchsquote**
- **schnelle Amortisationszeit**

Vorteile einer GEA



Die Strompreiszusammensetzung für Haushalte in Wien 2025 setzt sich aus drei Hauptteilen zusammen: Energiekomponente, Netzgebühren, Steuern und Abgaben.

Aufgrund des Wegfalls der Stromkostenbremse, der Wiedereinführung der Erneuerbare Förderpauschale und der Erhöhung der Netzkosten sind die Stromkosten für Haushalte stark gestiegen.



Die gemeinschaftlichen Erzeugungsanlagen – kurz GEA genannt – können in Österreich seit 2017 umgesetzt werden.

Beispielrechnung

Bei einem durchschnittlichen Strompreis entspricht die Ersparnis 10,11 Cent pro kWh.

Der Energiepreis müsste 3,58 Cent/kWh netto entsprechen, um gleich günstig wie die GEA zu sein.

Netznutzung	7,40	Cent/kWh
Netzverlust	0,07	Cent/kWh
Elektrizitätsabgabe	1,50	Cent/kWh
Erneuerbaren Förderbeitrag	1,27	Cent/kWh
Gebrauchsabgabe Netz	0,09	Cent/kWh
Gebrauchsabgabe Energie	0,09	Cent/kWh
Summe - Netzkosten - Abgaben - Steuern	10,42	Cent/kWh
Umsatzsteuer	2,08	Cent/kWh
Summe	12,51	Cent/kWh

Die Beispielrechnung wurde am 04.11.2025 erstellt. Die Betrachtung wurde ohne Pauschalen durchgeführt.

Energie	12,00	Cent/kWh
Umsatzsteuer	2,40	Cent/kWh
Summe	14,40	Cent/kWh

Gesamtpreis mit Umsatzsteuer	26,91	Cent/kWh
-------------------------------------	--------------	-----------------

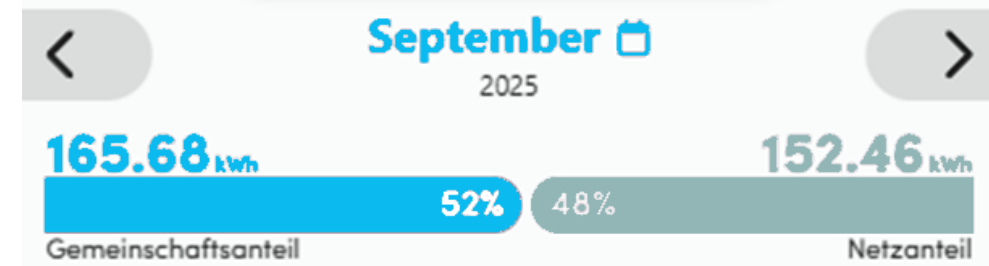
GEA Preis	14,00	Cent/kWh
Umsatzsteuer	2,80	Cent/kWh
Preis	16,80	Cent/kWh

Ersparnis	10,11	Cent/kWh
	38%	Cent/kWh

Das untere Bild zeigt beispielhaft den Strombezug eines Mitglieds aus einer Energiegemeinschaft.

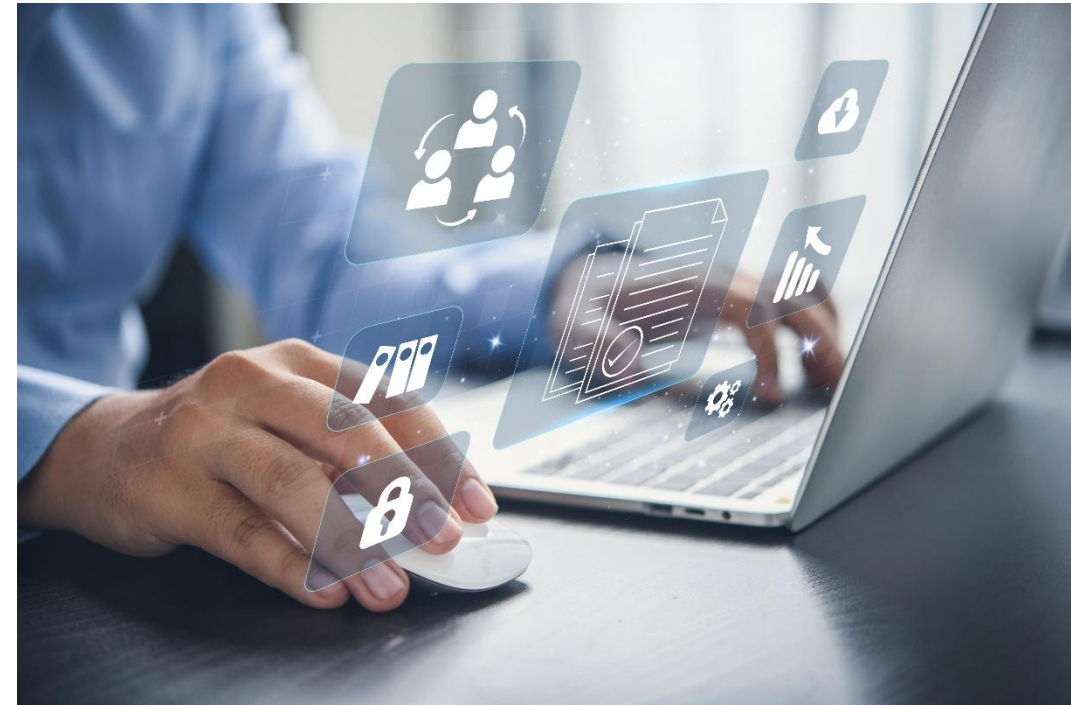
Im September 2025 wurden 52% des Strombedarfs des Mitglieds (somit 165 kWh) über die Energiegemeinschaft gedeckt. Die restlichen 48% wurden aus dem Netz bezogen.

Bei einer Ersparnis von 10,11 Cent/kWh entspricht dies 16,75 EUR Ersparnis im September 2025.



Inhalt

- Wie funktioniert eine gemeinschaftliche Erzeugungsanlage und welche Vorteile haben Mitglieder?
- **Wie läuft der Anmeldeprozess?**
- Wie läuft die laufende Betreuung und die Abrechnung?



Anmeldeprozess

- Die Anmeldung erfolgt digital über eine Homepage.
- Sie werden Schritt für Schritt durch den Anmeldeprozess durchgeführt.
- Sie erhalten dadurch Zugriff auf ein Portal, indem Sie jederzeit Ihre Verträge und Rechnungen abrufen können.
- Bei Fragen können Sie sich jederzeit energiegemeinschaften@power-solution.eu wenden.

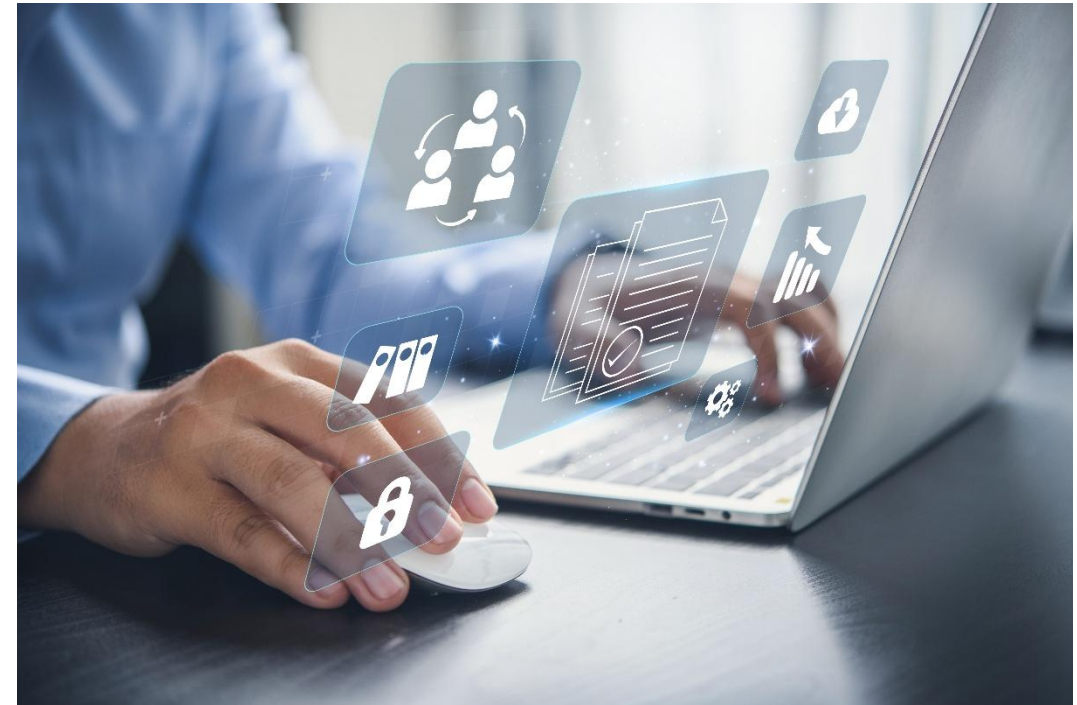


Partner

Als verantwortungsbewusster Projektpartner unterstützt power solution bei der Planung, Gründung und Umsetzung von effizienten Energiegemeinschaften.

Inhalt

- Wie funktioniert eine gemeinschaftliche Erzeugungsanlage und welche Vorteile haben Mitglieder?
- Wie läuft der Anmeldeprozess?
- **Wie läuft die Abrechnung?**



Laufende Abrechnung

- Die Abrechnung erfolgt quartalsweise im Nachhinein anhand der vom Netzbetreiber zur Verfügung gestellten Daten.
- Rechnung wird digital versendet und ist jederzeit im Portal ersichtlich.
- Der Rechnungsbetrag wird automatisch eingezogen.
- Fragen an energiegemeinschaften@power-solution.eu



Beispiel-Rechnung



PowerSolution Energieberatung GmbH

office@power-solution.eu

www.power-solution.eu

Österreich

Perfektastraße 77/1, 1230 Wien

T +43 1 895 79 32

F +43 1 895 79 32-17

